

# Chantier Guyane PC11 « Goyaves »

*Y. Gunzburger (UL) &  
F. Andriamasinoro (BRGM)*



UNIVERSITÉ  
DE LORRAINE



Université  
de Guyane



UNIVERSITÉ  
DE REIMS  
CHAMPAGNE-ARDENNE



Institut de Recherche  
pour le Développement  
FRANCE



Université  
Grenoble Alpes

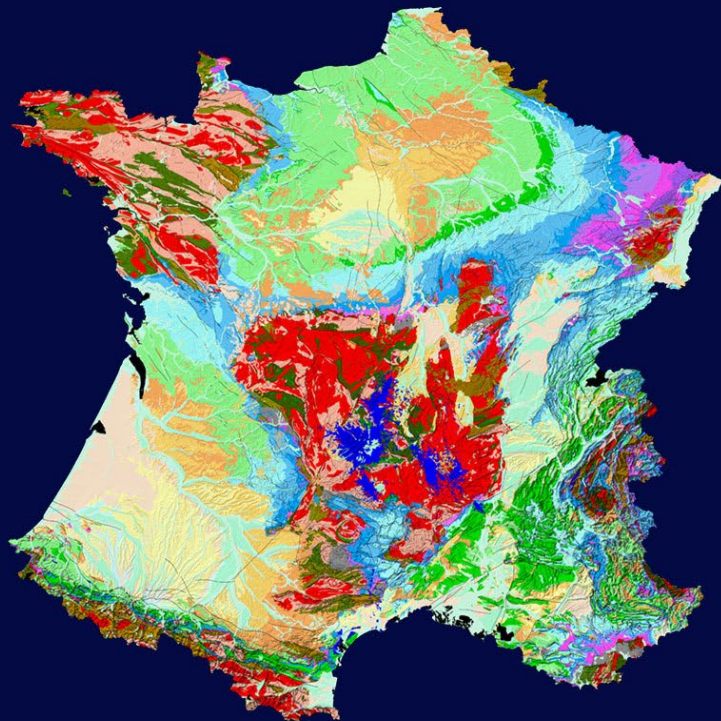


UNIVERSITÉ  
DE PAU ET DES  
PAYS DE L'ADOUR  
COLLÈGE SSH



Géosciences pour une Terre durable

**brgm**





Carrière Matiti (© Heuret)

### *La Guyane :*

- enjeux « sous-sol » et « bien commun » exacerbés et clivants
- les géoressources parmi de multiples autres « fonctions » du sous-sol
- liens complexes entre sous-sol et société(s) à travers le **régolithe**

### *Le PC11 « GOYAVES » :*

#### **Géologie et sOciétés en GuYAnE, pour des Visions partagées des géoressources Et des Socio-écosystèmes**

- actualisation des connaissances (lot 1)
- géodiversité, appropriation territoriale et scénarisation (lots 2-3)
- mémoire locale sous forme d'un « museum » (lot 4)

**Plus d'informations sur notre poster !**

# Où en sommes-nous ?

Collecte de données et premiers traitements :

- Pédologie, géochronologie, structurale...
- Entretiens, recueil d'images, bibliométrie...

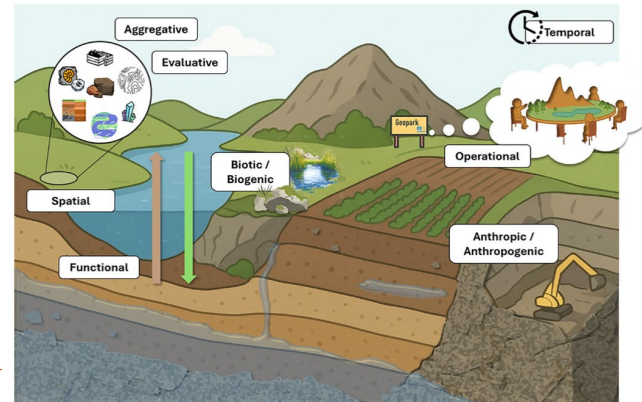
Recrutements : C. Roux (thèse), J. Gremmel (post-doc), B. Heller (post-doc), A. Broussole (chaire UG)

Partage des connaissances :

- Fête de la Science à Cayenne « Faire parler les pierres »
- Présentation au Grand Conseil Coutumier
- Chaine YouTube « Science de Comptoir »
- Livre « Le Tour du monde en 80 mines » (éd. IRD)
- Article sur la géodiversité (*Comm. Sustain.*, 2026)



Le socle guyanais à Montabo  
(© Gremmel)



La géodiversité pour regarder différemment le sous-sol  
(© Scammacca)

# Premier atelier de terrain collectif en octobre 2025



Carrière de roche massive, exploitée sous le régolithe, Kourou

Habitat informel : non planifié, mais pas anarchique. St-Laurent-du-M.



Pointe des Roches, Kourou



# Premier atelier de terrain collectif en octobre 2025



Temps fort pour une équipe très multidisciplinaire et à cheval sur deux continents !  
Enjeux de traduction (s./.)

Différentes échelles de temps :

- socle et érosion
- occupation autochtone ancienne
- histoire du bagne, cycles d'envasement littoral
- Guyane contemporaine : aménagements plus ou moins réussis, pollutions, migrations
- bouleversements futurs (démographie, climat, potentiel minéral en lithium, coltan...)

Paysages « bio-culturels » / composantes non décorrélables.

Gradients :

- Vertical, entre roche et écosystèmes
- Horizontal, entre frange littorale et domaine forestier → la piste comme un transect.

# Premiers échanges approfondis avec les acteurs locaux

Mission du 6 au 18 octobre 2025

**Saint-Laurent-du-Maroni / Paul Isnard**



Données cartographiques : © IGN, GIS Sol, RMT Sols et Territoires, MAA

## Objectif :

- comprendre comment les acteurs se représentent leur territoire et ses ressources
- quels liens entretiennent-ils avec le sous-sol et la forêt ?
- comment s'organisent, dans un même espace, les rapports entre ces acteurs

## Méthodologie (1)

- Repérage, catégorisation
- Prise de contact → relation de confiance
  - Entretiens (classiques)
  - Iconologie politique et photographie (**cf. slide suivant**)
- Approche historique : dialogue discours, représentations et pratiques depuis le XIXe siècle (BNF)

# Premiers échanges approfondis avec les acteurs locaux



a) Philip Stanley Palton, St-Laurent du Maroni, 2022. La concession foncière et les étangs piscicoles. Le terrain est devenu un micro-territoire dédié à l'autosubsistance, dont l'homme est devenu partie du paysage.  
b) Le couple et les objets symboliques au seuil de la maison.

Tirages gélatino-bromure, 30x40 cm.

## **Méthodologie (2a) : Iconologie politique du sous-sol (approche sensible)**

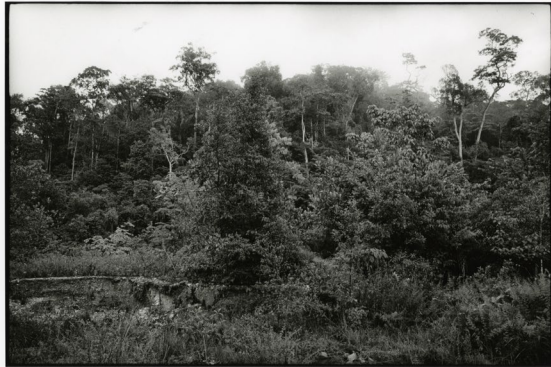
- Corpus iconographique et bibliométrie
- Discours et images / motifs  
⇒ jeux d'acteurs (conflits, consensus ...)  
⇒ sens de leurs pratiques et de leurs actions

## **Méthodologie (2b) : Photographie**

- Prise en photo des sites et des expressions visuelles, etc. de la relation au sous-sol
- Approche photographique dialogique : choix de la mise en scène (endroit, décor, habillage ...) par l'acteur lui-même

## **Résultats : 17 entretiens effectués**

- des personnels de la mine, ONF, GCC, DGTM, EMOPI, OFB ...  
parfois en Portugais (← confiance)
- Amorce du travail photographique



Sites orphelins, amont de la Crique Serpent, Guyane fr., 2025, Tirages gélatino-bromure, 30x40 cm

# Prochaines étapes, prochains défis

**Fév. 2026** : croisement méthodologique avec le PC1 sur la manière de penser le futur (2040) et les outils de scénarisation

**Mars 2026** : montage du projet « Hartemis » pour le PPR Outre-mer (conjoint la Nouvelle-Calédonie)

**Oct. 2026** : prochain atelier de terrain dans l'Est guyanais

**2027** : projet d'école d'été en Guyane (volet « Formation » du PEPR Sous-sol)



Crique des Cascades, oct. 2025