

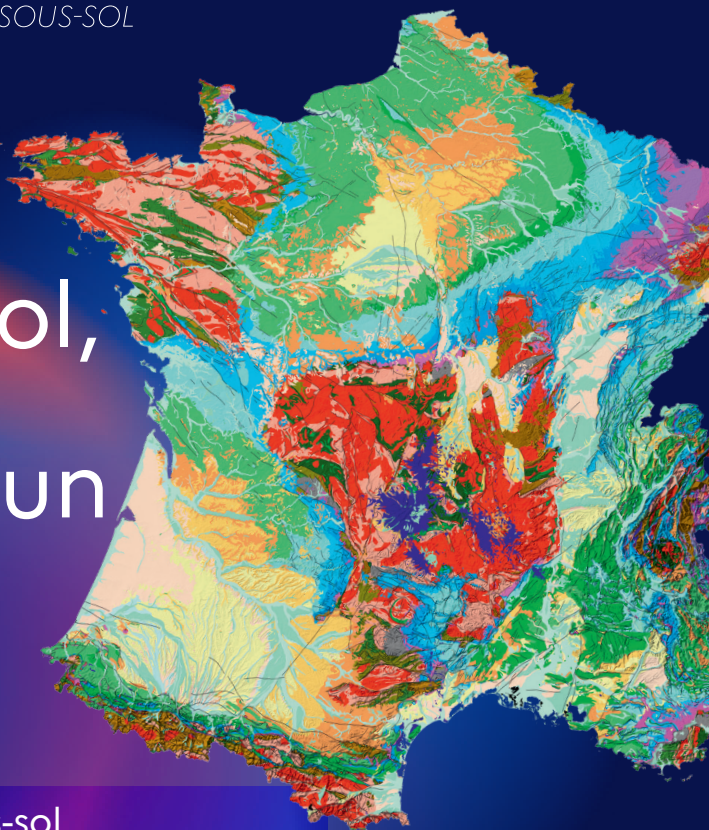


**PROGRAMME
DE RECHERCHE**

SOUS-SOL

PEPR Sous-sol, bien commun

Un programme
national de
recherche pour
une utilisation
responsable et
durable du sous-sol



Une demande croissante en ressources du sous-sol

Le sous-sol renferme un potentiel clé pour soutenir la transition écologique, il est à la fois :

- **Une source d'énergies décarbonées** (géothermie, hydrogène naturel)
- **Un réservoir de ressources minérales**, essentielles aux technologies bas carbone
- **Un espace pour le stockage de gaz et d'énergie**
- **Un espace pour le développement d'infrastructures urbaines**

Face à l'augmentation de la demande en ressources, et le risque à terme de conflits, il est nécessaire de mieux planifier et gérer l'accès au sous-sol.

Un programme de recherche pour un usage durable du sous-sol français

Dans ce contexte, le programme de recherche Sous-sol, bien commun vise à :



Évaluer la demande nationale future en ressources et usages du sous-sol pour différents scénarios de développement national à l'horizon 2050,



Développer la connaissance du sous-sol français, évaluer les potentiels existants, et développer de nouvelles technologies,



Analyser les enjeux et positionnements d'acteurs autour des usages potentiels du sous-sol, les cadres juridiques, et les impacts environnementaux.

Il ambitionne de favoriser le dialogue au sein d'une communauté scientifique pluridisciplinaire et avec les citoyens, les décideurs et les industriels autour de ces enjeux.

Financé dans le cadre du plan France 2030 pour une durée de 7 ans, il est copiloté par le CNRS et le BRGM et rassemble aujourd'hui 38 organismes et laboratoires partenaires.

5 types de ressources et usages à l'étude



Les ressources minérales



La géothermie



Le stockage de CO₂ et d'hydrogène



L'hydrogène natif



Les infrastructures urbaines

8 projets de recherche transverses



ANTICIP

Analyse des pratiques d'anticipation des usages du sous-sol par différents acteurs (scientifiques, politiques, citoyens)



InnovTech

Technologies innovantes et durables pour une exploitation responsable des ressources minérales du sous-sol



DyMod

Modélisation dynamique de la demande et de l'offre en ressources du sous-sol à l'horizon 2050



LCA-SUB

Évaluation environnementale et pensée cycle de vie pour une utilisation durable du sous-sol



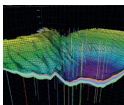
TAEF

Prévision technique et économique - extraction, transformation et consommation des ressources minérales



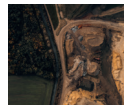
VERTIQUAL

Analyse des processus de politisation et de requalification du sous-sol



Digital Earth

Une plateforme unique pour la connaissance du sous-sol



JPEC

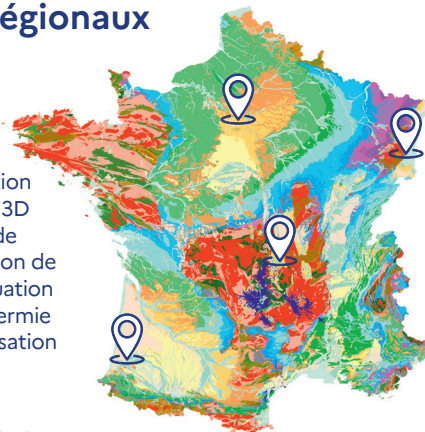
Étude de l'évolution du droit minier dans un contexte de transition énergétique

5 chantiers régionaux

S-PASS

Bassin parisien :

amélioration de la connaissance et production d'un modèle numérique 3D du sous-sol parisien, étude des possibilités d'utilisation de l'espace souterrain, évaluation du potentiel de la géothermie de surface et de la valorisation des terres excavées



AquiBEAT

Géologie du Bassin aquitain pour

la transition énergétique : amélioration des connaissances géologiques pour des applications de géothermie, d'exploration de l'hydrogène, et de stockages (CO₂, hydrogène, etc.)

GOYAVES

Géologie et sociétés en Guyane pour des visions partagées des géoressources et des socio-écosystèmes :

identification et analyse des liens entre les sociétés humaines et le sous-sol de Guyane pour promouvoir une meilleure protection de ce sous-sol



Fossé rhénan

Géothermie profonde :

caractérisation et modélisation des réservoirs, identification des zones les plus favorables pour le développement de la géothermie et l'exploitation des ressources associées, accompagné d'une approche de « Recherche et Innovation Responsable »

Massif central

Étude des conditions géologiques et sociales de contribution du territoire aux transitions en cours : identification des verrous et leviers géologiques et sociétaux du devenir du sous-sol

Appels à projets et actions de formation

Plusieurs appels ouverts à l'ensemble de la communauté scientifique travaillant sur le sous-sol seront publiés au cours des années à venir, dont le premier à partir de septembre 2024, pour soutenir de nouveaux projets de recherche.

Le programme prévoit également des actions de formation multidisciplinaire sur le sous-sol, ses ressources et ses usages, auprès de publics variés.

Chiffres clés



71,4 M€ d'aide
apportée sur 7 ans



13 projets ciblés dont
8 projets transverses



38 organismes partenaires



5 chantiers régionaux



3 axes de recherche



2 appels à projets
de recherche



5 types de ressources et
usages du sous-sol à l'étude



1 appel à manifestation
d'intérêt sur la formation

Vous souhaitez en savoir plus ?

Retrouvez toutes les actualités
et offres d'emploi du programme
Sous-sol sur le **site internet dédié** :



Rejoignez-nous
sur **LinkedIn** :



Une question ? Contactez-nous à contact@pepr-soussol.fr